

# グローバルエンゲージメント推進統括部 (GE) のご紹介

2024年9月

富士通株式会社  
ジャパン・グローバルゲートウェイ  
グローバルエンゲージメント推進統括部



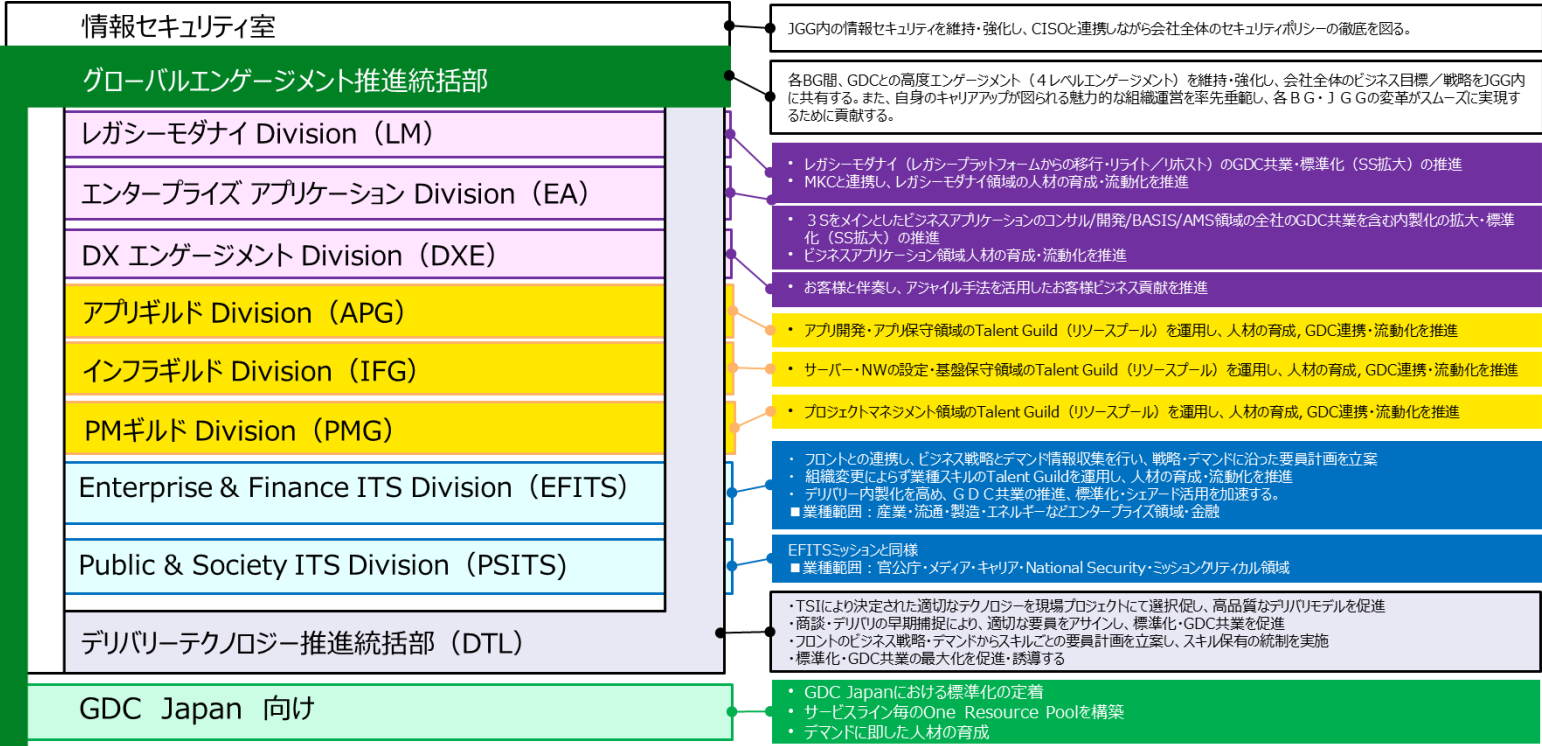
# グローバルエンゲージメント推進統括部（GE）とは

- ①グローバルメンバー（GDC：グローバルデリバリーセンター）と共業するための施策づくり・推進をするチームです。
- ②組織・プロジェクト・人を繋ぎ、ジャパン・グローバルゲートウェイの施策を成功に導く“重要な糸”です。

# 組織ミッションと位置づけ

## ジャパン・グローバルゲートウェイ (通称: JGG)

業種ビジネスグループ(BG)



組織・プロジェクト・人を繋ぎ、ビジネス成功に導く大事な“糸”

# 各グループの主な業務内容

## Mission

### 統括部のミッション

- ・JGGの戦略立案と戦略実行とともに、デリバリー変革を加速推進しJGG中枢組織として、「活動」「支援」「構築」「機能」すること。
- ・JGG本部員、GDCが魅力を感じる組織の実現 と「私たちが実行する変化を普遍的価値とすること。」

### OneTeamプロモーショングループ

- JGG情報サイト・問合・分析
- IKBサイト運用
- イベントプロモーション (TechLive等)
- JGG・GDC共業プロモーション
- JGG会議 (JGG幹部会、ツールド現場等)



### JGG事業推進・運営グループ

- JGG会議運営 (ATP MBR)
- 事務効率化 (BPS調達)
- 本部施策、制度運営
- OneERP+展開、T&M制度運営
- パートナー連携、AskBOPS運営



### 全社GDCデマンド推進グループ

- BG連携 (GDC共業実務者、BG個別)
- GDC共業デマンドマネジメント
- デマンドコントロール
- 全社ナレッジ集約 (新KPI)
- 翻訳サービス/BSE



Business Group

### One Delivery (RAS) グループ

- リソースアサインメントプロセス統制
- リソースアサインメントシステム (RAS) 改修対応
- JGG向け商談対応 (OneCRM連携)
- JGGタッチボード (アサインメント状況)



### QMSグループ

- JGG QMS(Quality Management System)の策定、運営
- 品質マネジメント・生産性管理の標準化
- JGG提供サービスの品質・生産性状況可視化
- 品質インシデントの管理、再発防止推進



### GDC共業施策企画・実行グループ

- JGG ATP推進
- ATP事業企画
- GDC企画・推進
- GDC共業効果



### DX推進グループ

- Palantirでのシステム開発・アプリ保守、可視化
- GDC Palantir (GDC連携)
- PMS運用 (新標準化対応)



7つのマネジメントグループがJGG内Divisionや各部門と連携

### GDCとの連携

GDC(JGG専属の日本向けデリバリー組織)運営



### 富士通Japan内JGGとの連携

富士通Japan内、JGG組織の戦略立案・運営



# 得られる経験と求める人材

グローバルで活躍できるビジネスパーソンを目指したい方へ



## Global Mind

インド、フィリピン、マレーシアと、中国といったGDCと常時連携して業務遂行するため、グローバルダイナミズムを経験できます。



## Management Skill

データ分析、戦略分析をグローバルな視点で実行。グローバル人材と共業した様々な施策のマネジメントが学べます。



## Challenge

関係者、周囲を巻き込む人間力が重要です。しかし、一番、大切なのは「やってみたい」その想いです。

**Thank you**

